

土地

価
格

386 万円

所在地

海津市海津町高須町字西町 646 番 1

土地面積

公簿
実測

319.14 m²

(96.53 坪)

3.3 m²単価 (坪単価)

4 万円

私道負担

無

・ 有 (m²)

地 目

宅地

都市計画

未線引き

用途地域

無指定

建ぺい率

70 %

容 積 率

200 %

引 渡

即時・相談・(月頃)

国土法届

要 ・ 不要

設 備

上水道・下水道・浄化槽・都市ガス・プロパン

接道状況

※南側幅員約 4m の公道に約 33m 接面
 ※北側幅員約 5m の公道に約 12m 接面
 ※東側幅員約 4.8m の公道に約 6m 接面

備 考

※現況渡し
 ※学区：高須小学校 (約 350m)
 日新中学校 (約 1,300m)

取引態様

売主・代理・専属専任媒介・専任媒介・一般媒介

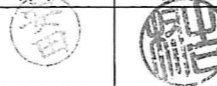
岐阜県知事 (4) 第 4399 号

東洋産業株式会社 不動産部

〒503-0202 安八郡輪之内町大藪 135 番地

TEL : (0584) 69-4519 FAX : (0584) 69-2907 <http://www.toyo-sangyo.net>

確認 確認

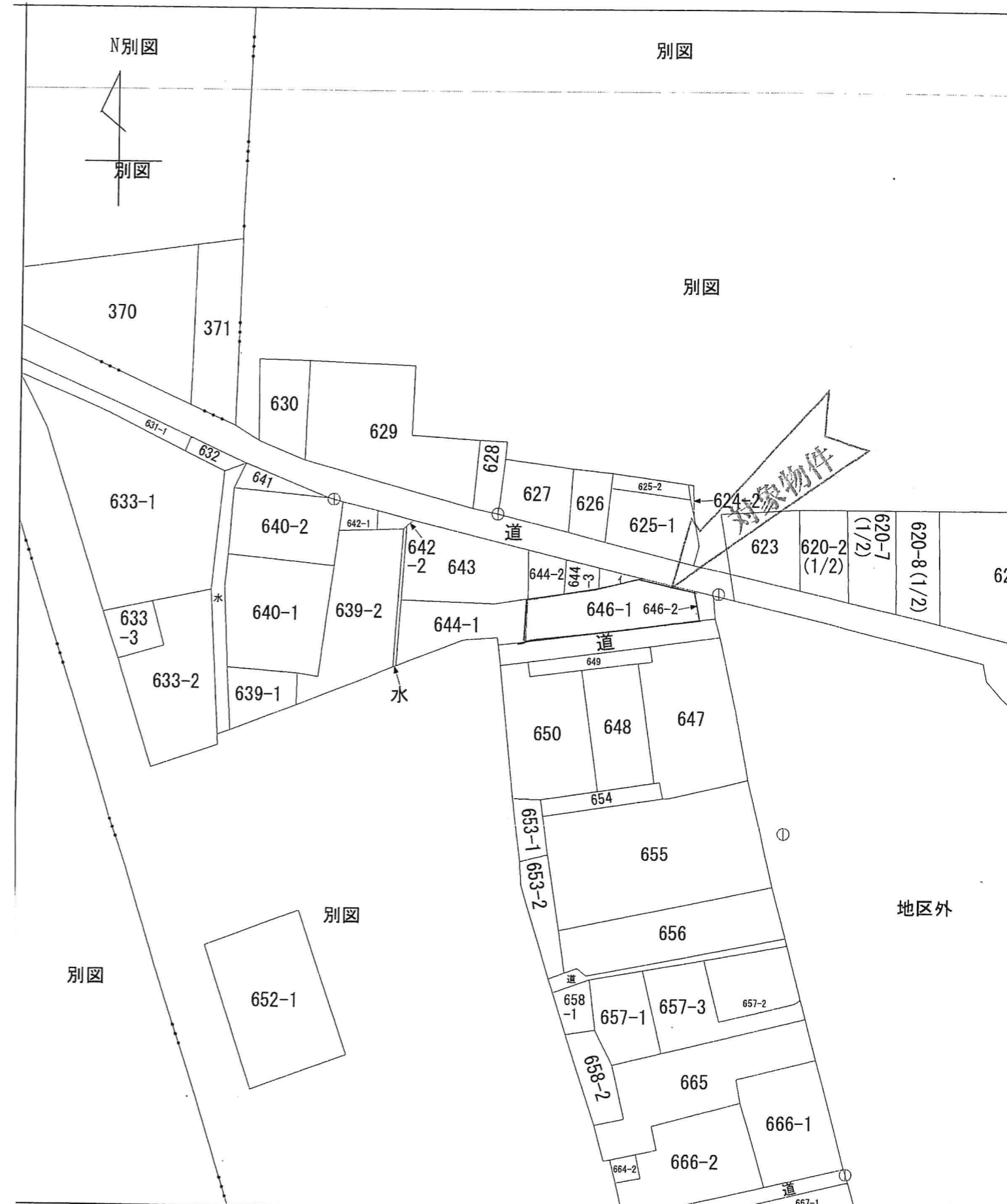


担 当

須 賀

080-4291-6670

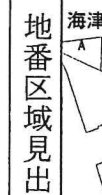
2023.10.11



-49296.247

(座標値種別：図上測定)

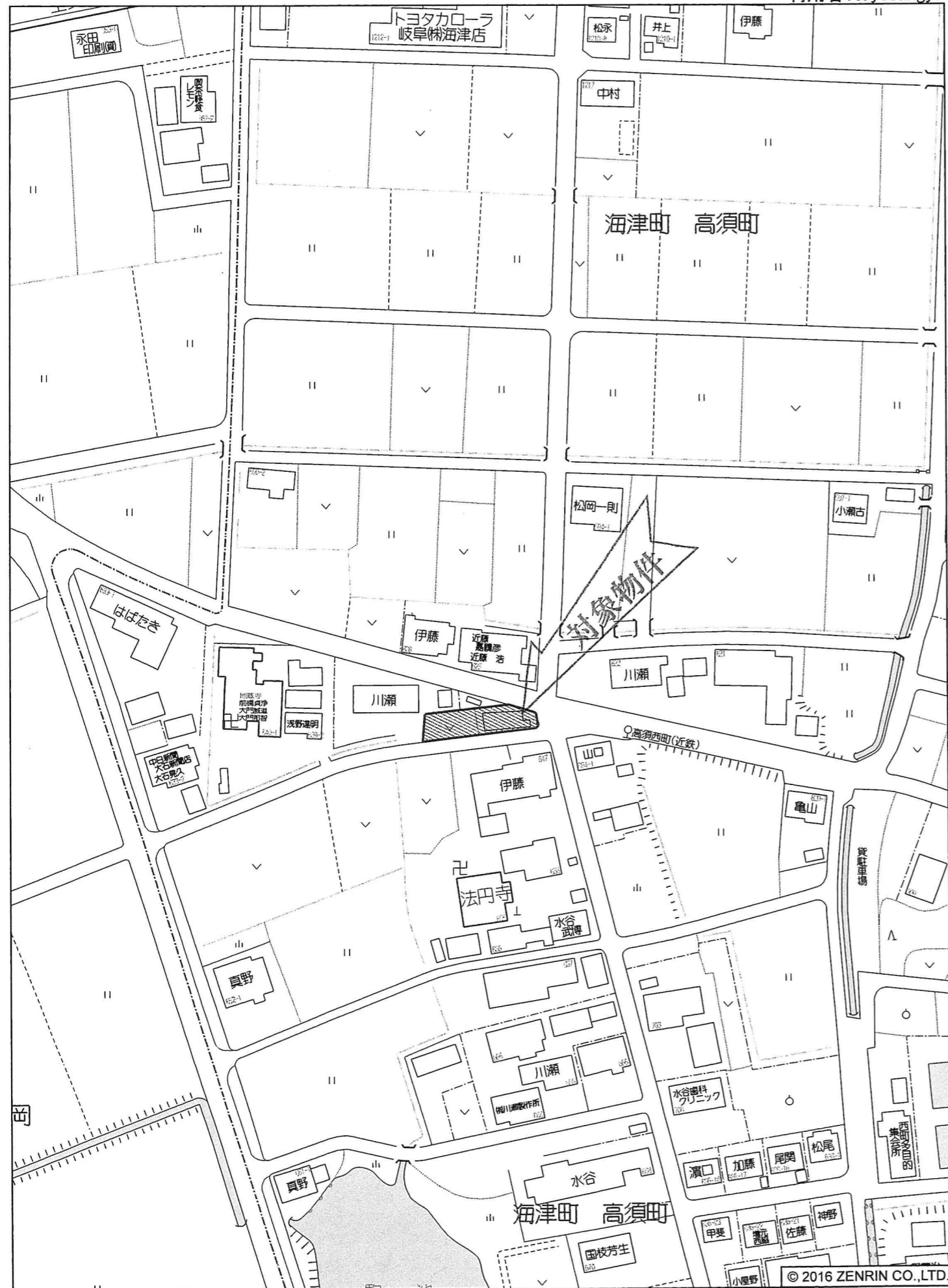
国土交通省国土地理院が公表した座標補正パラメータ (touhokutaiheiyouuki2011.par) による修正がされています。



求分

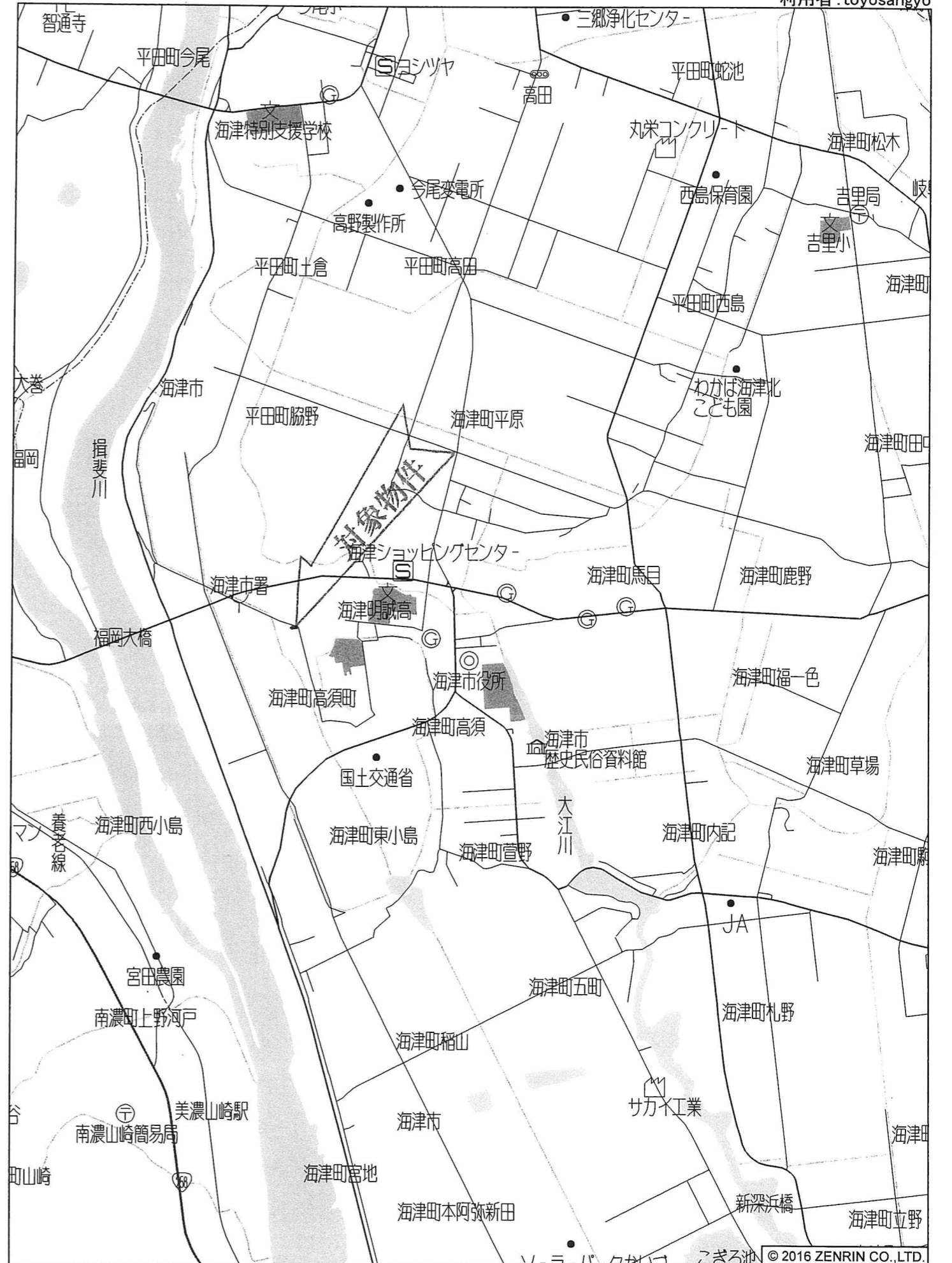
所在地 海津市海津町高須町字西町

地番 646番1



海津市海津町 高須町付近

縮尺 1 / 1,500 | 45m



海津市海津町 高須町付近

縮尺 1 / 25,000 | 750m | 平27情使, 第386号